

4. IT Security Forum Regensburg
Hochschule Regensburg
am 7. Mai 2009
von 13.30 - 20.00 Uhr



Anfahrt

Aus Richtung München/Weiden

- Über die A93 Ausfahrt 43 (Kumpfmühl)
- Geradeaus auf die Ludwig-Thoma-Str.
- An der dritten Ampel links auf die Universitätsstr.
- Nach 150m rechts Parkplatzeinfahrt

Aus Richtung Nürnberg/Passau

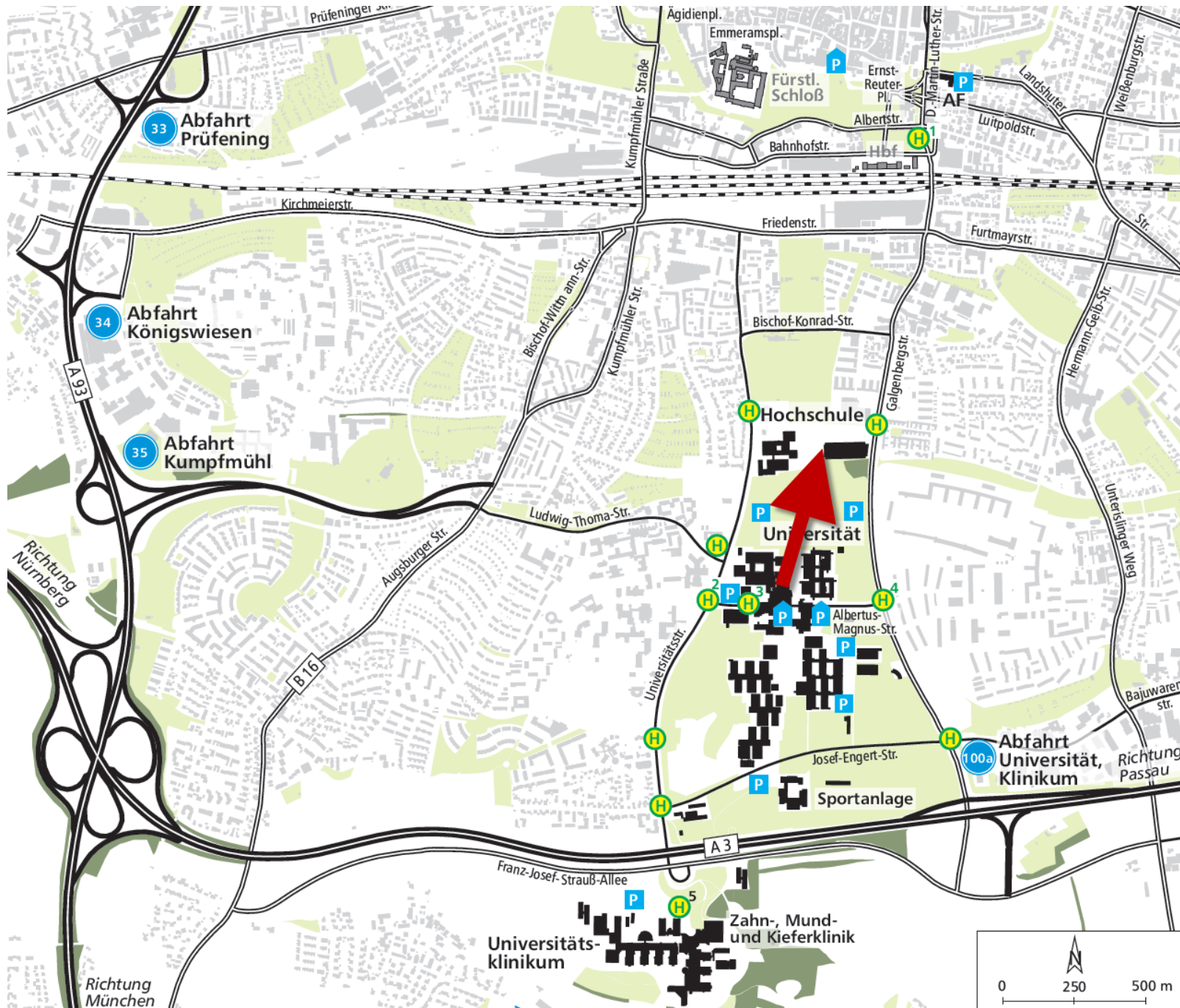
- Über die A3 Ausfahrt 100a (Uni/Klinikum)
- Stadteinwärts auf die Galgenbergstr.
- Vor bzw. nach dem Maschinenbaugebäude (Glas-/Betonbau)
links in einen Parkplatz biegen

Das Gebäude des Maschinenbaus befindet sich direkt neben
der Agentur für Arbeit (Galgenbergstr. 24)

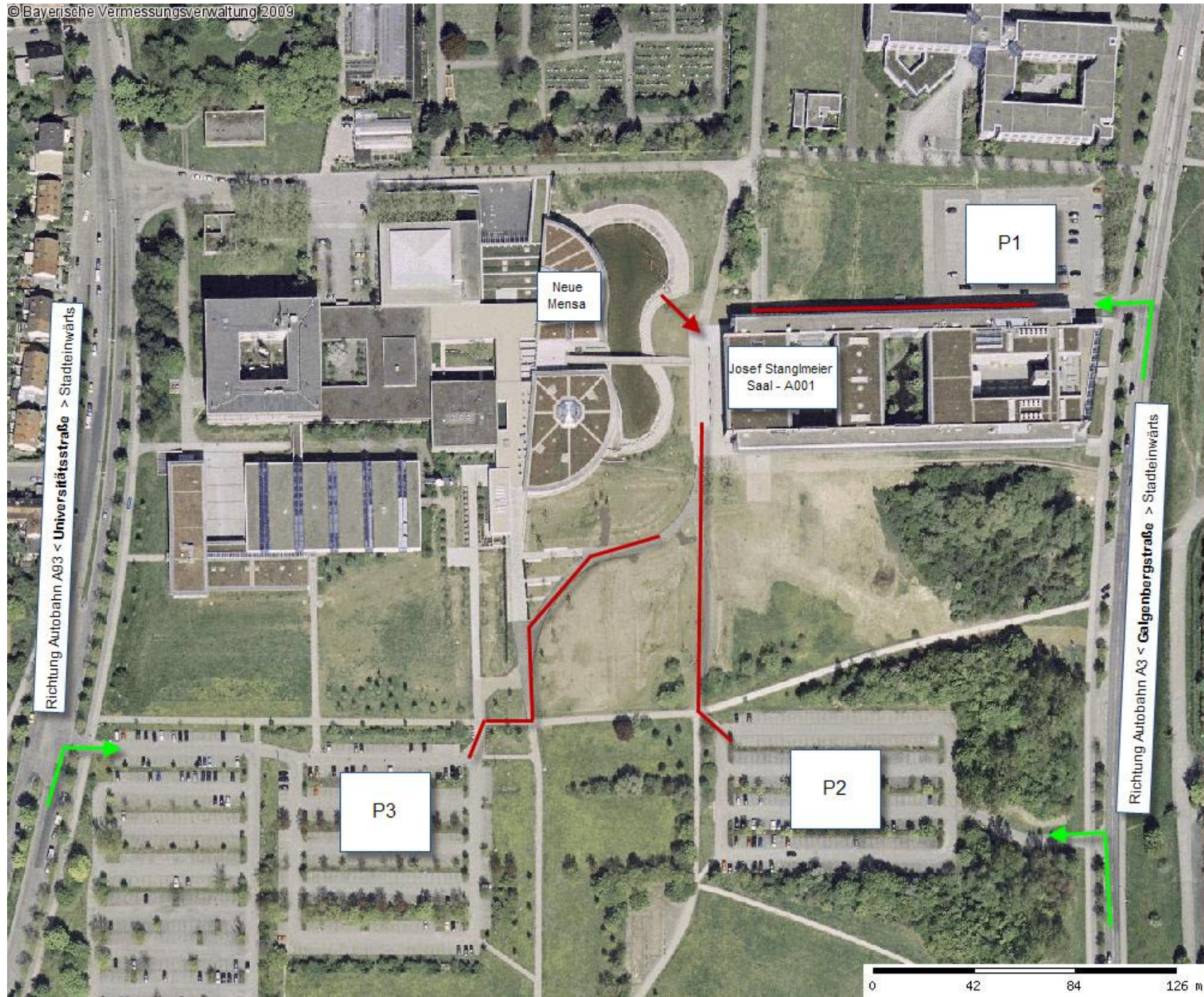
Kontakt

Hochschule Regensburg
Eva Neumaier
Universitätsstraße 31
93053 Regensburg

Email: kontakt@itsec-forum.de
Tel.: 0941 - 943 9750
www.itsec-forum.de



Entwurf und Bearbeitung Grundkarte: S. Fischer, Univ. Regensburg - Lt. f. Wirtschaftsgeogr. 2008 ; Kartengrundlage: Stadt Regensburg, Amt für Stadtentwicklung 2007.



Richtung Autobahn A93 < Universitätsstraße > Stadtinwärts

Richtung Autobahn A3 < Galgenbergstraße > Stadtinwärts

0 42 84 126 m